

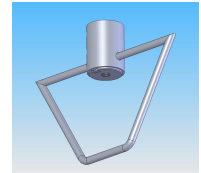
Knollenbrecher / Granulator DKN 250



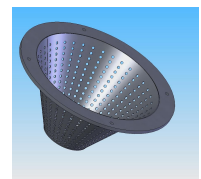
Der Granulator DKN 250 zerkleinert und löst Knollen, Klumpen, Agglomerate und Zusammenbackungen im Schüttgut.

Die Funktionsweise des Granulators basiert auf einem produktspezifischen

Rotor, der auf einen vertikalen Antrieb aufgebaut ist.



Der Rotor dreht sich in einem konischen Siebeinsatz in VA mit produktabhängiger Siebgröße und kann leicht ein- und ausgebaut werden.



Der Granulator ist leicht zu reinigen und erlaubt damit einen schnellen Produktwechsel.

Er kann entweder in eine bestehende Anlage integriert oder als einzelne Einheit mit stabilem Grundgestell und

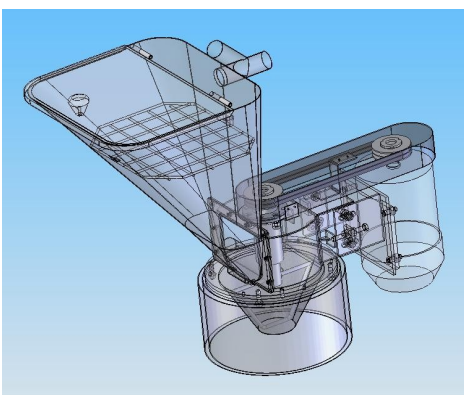
Sackhalterung eingesetzt werden.

Einsatzbereiche:

- Chemische Industrie
- Pharmazeutische Industrie
- Nahrungsmittelindustrie
- Bauindustrie

Technische Informationen	
Leistung	1 - 2000 kg/h
Behältervolumen	50 l
Partikelgröße	1-8 mm
Abmessungen	siehe unten
Sieb (Einlauf)	250 mm
Sieb (Auslauf)	390 mm
Anschlussstutzen	50 mm
Gewicht	150 kg
Motorleistung	2,2 kW
Umdrehungen	0 – 1410 min-1
Sonderausstattung	FU (als Option)

Die ideale Lösung für kleinere und mittelgroße Firmen!



Eine Testeinheit mit verschiedenen Einsätzen steht zur Verfügung: Siebkörbe mit 5 und 8 mm sowie Maschengewebe mit 1,25 und 6 mm.

